

# Projeto Suporte de Câmera universal

## Materiais usados para construção do suporte:

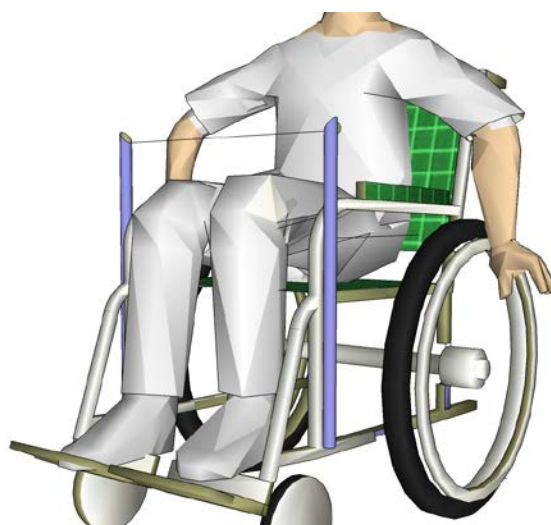
- Cano PVC
- Junta 90° (joelho)
- Parafuso macho 1/4
- Parafuso macho 3/8
- Braçadeira de nylon 3,6 x 250 mm
- Serra em arco
- Broca, 1/4, 3/8
- Cabeça de tripé Ball head
- Cola quente.

## Montagem

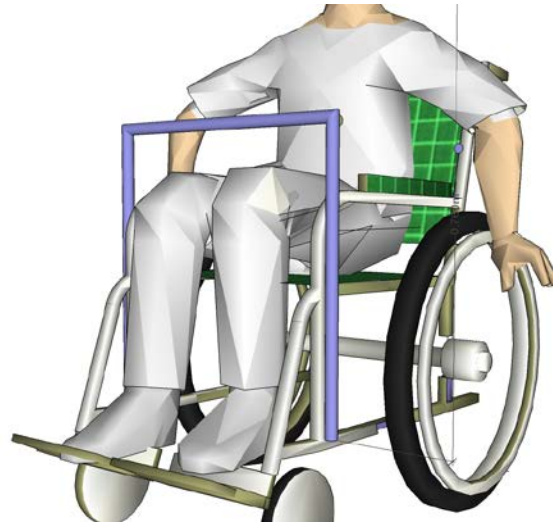
Com base nas medidas da cadeira e do nosso operador de câmera, as medidas irão variar tanto na altura, quanto na largura das medidas do projeto. Não esquecer que os ajustes serão feitos de acordo com a mobilidade e altura do usuário. As medidas das peças são aproximadas, foi comprado 4 metros de cano PVC de uma polegada. O tubo foi cortado nas seguintes medidas aproximadas, duas peças de 65cm para prender nas bases da cadeira. Duas juntas de 90° para encaixar no cano de uma polegada, que será instalado o cano no comprimento de 70cm. E duas peças de foram cortadas com 45cm para usar de suporte estabilizador para a câmera. Totalizando 5 peças. 2x65cm, 2x45cm, 1x70cm.

## A instalação será feita de seguinte forma:

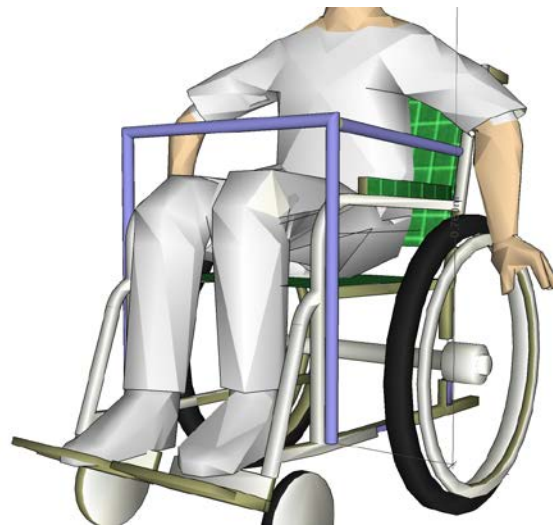
1. Com quatro presilhas de nylon e os tubos de 65cm. Prenda um tubo de cada lado próximo a roda dianteira, na tubulação da cadeira. Utilize duas presilhas para cada tubo.



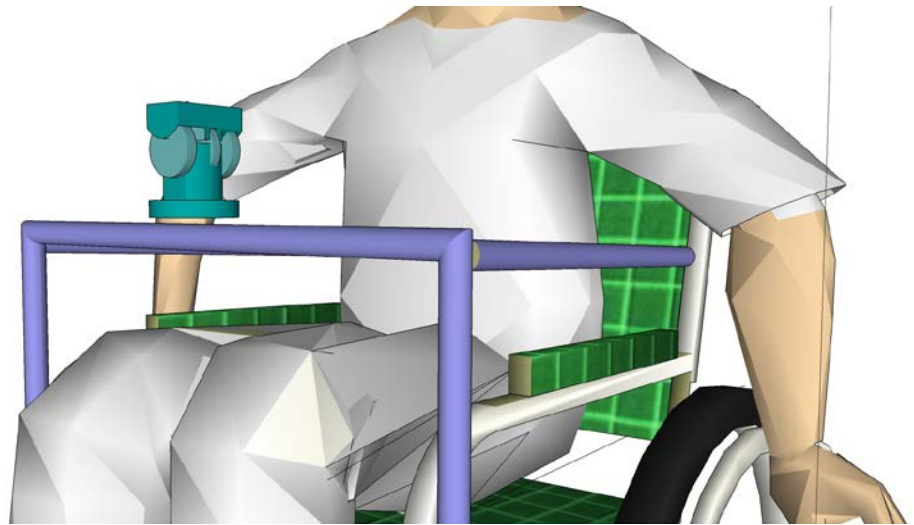
2. Com o tubo de 70cm e as duas juntas. Primeiro instale as juntas no conjunto anterior de tubos na sua parte superior. No tubo faça um furo no diâmetro do parafuso macho 3/8, para futura instalação da cabeça Ball read. E uma as partes.



3. Com quatro presilhas de nylon e os tubos de 45cm. Faça um par de furos a 1cm das bordas dos canos o furo será largo o suficiente para passar a presilha por ele. Uma presilha prenderá próximo as juntas, para maior estabilidade e a outra no encosto da cadeira.



4. Com um parafuso macho 3/8, (foi utilizado um parafuso de aproximadamente 5cm). O suporte Ball head será fixado no tubo de 70cm com este parafuso.



5. Depois de realizar toda a instalação e montagem. Verifique se não a necessidade de nenhum ajuste. Cole as juntas com cola quente.

Obs: Caso você não tenha a cabeça Ball read, a câmera poderá ser instalada diretamente no tubo. Mas lembre que terá que ser alguns ajustes em relação a altura do tubo de 65cm, tendo que alonga-lo além deste comprimento. Neste caso será necessário trocar o parafuso de 3/8, para um de 1/4.

